

禁無断複写複製

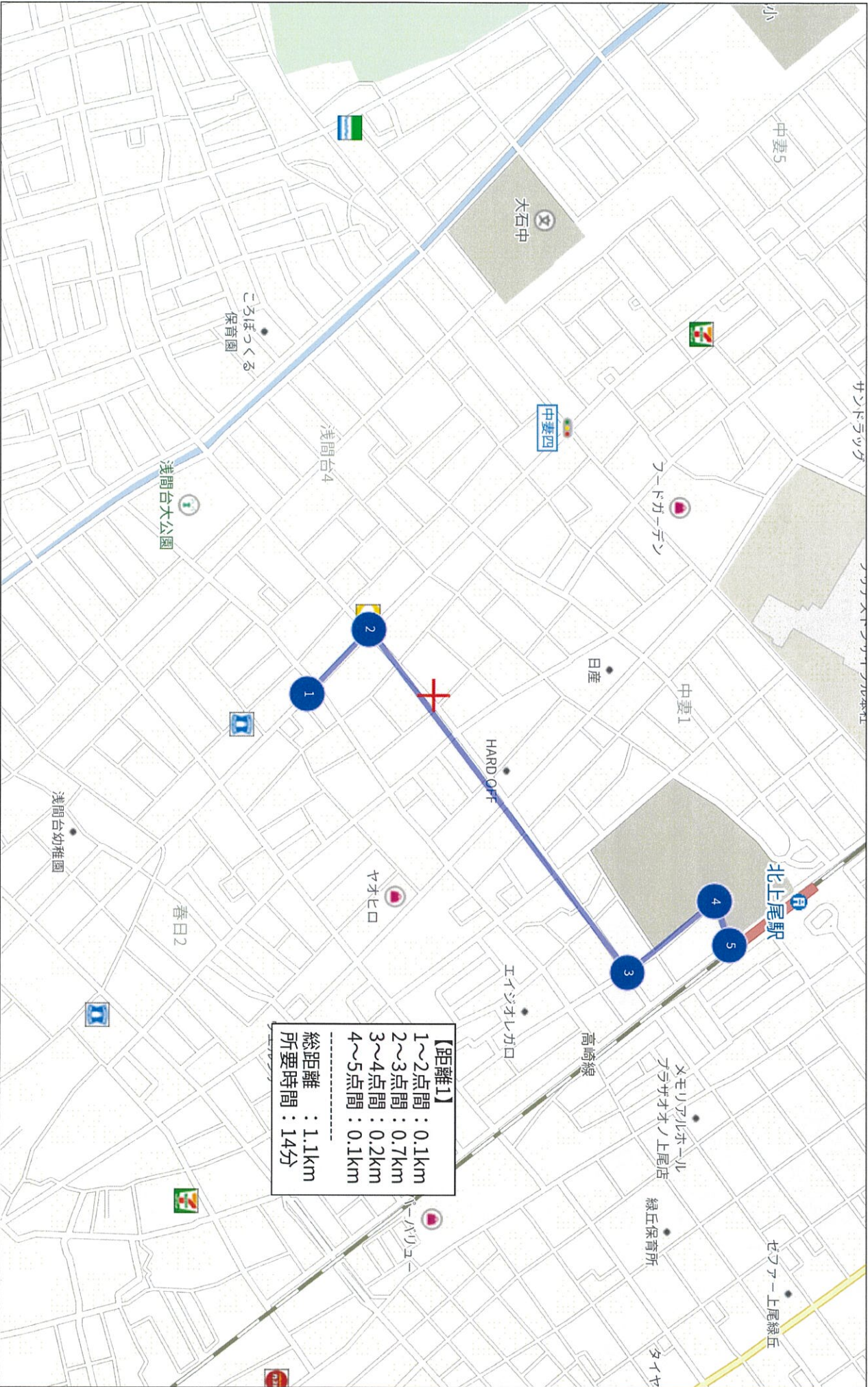
信興倉庫運輸株式会社

Z13H2677-20231111103909

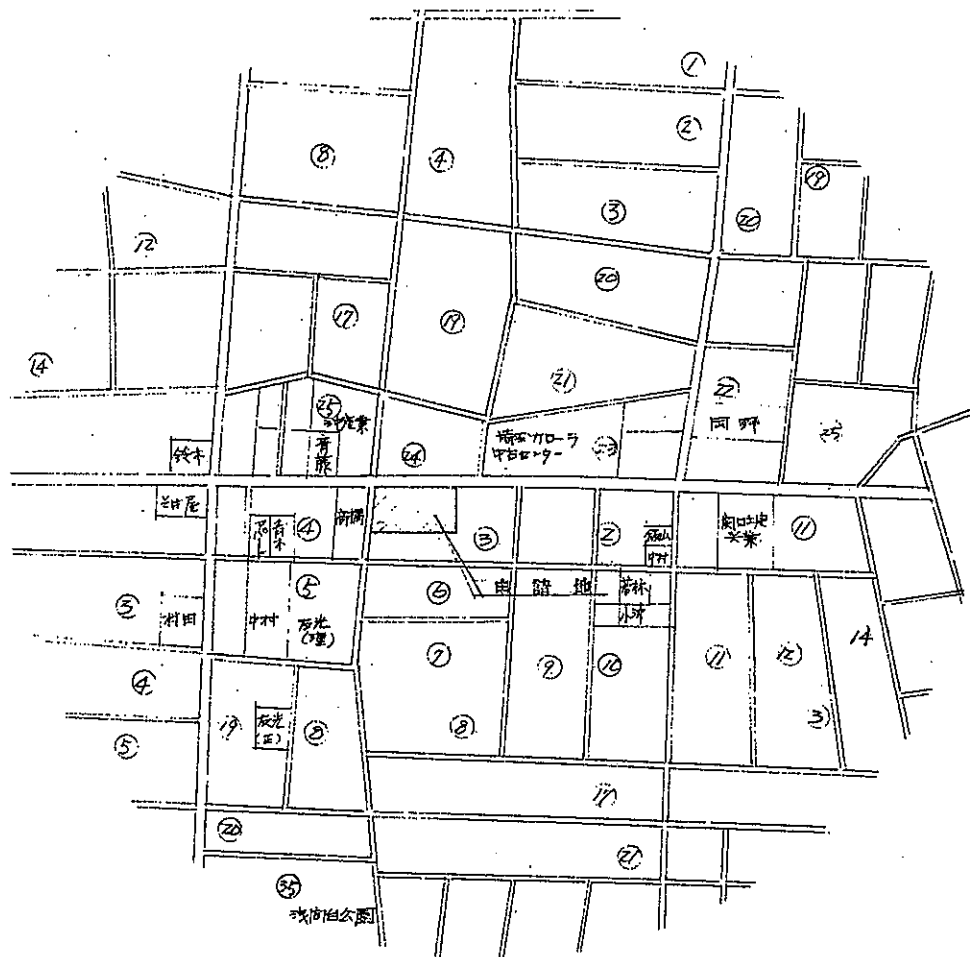
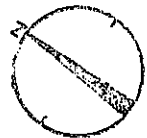
1:1892

80 m

Copyright(C)2023 ZENRIN CO., LTD.

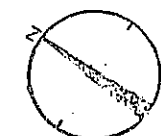
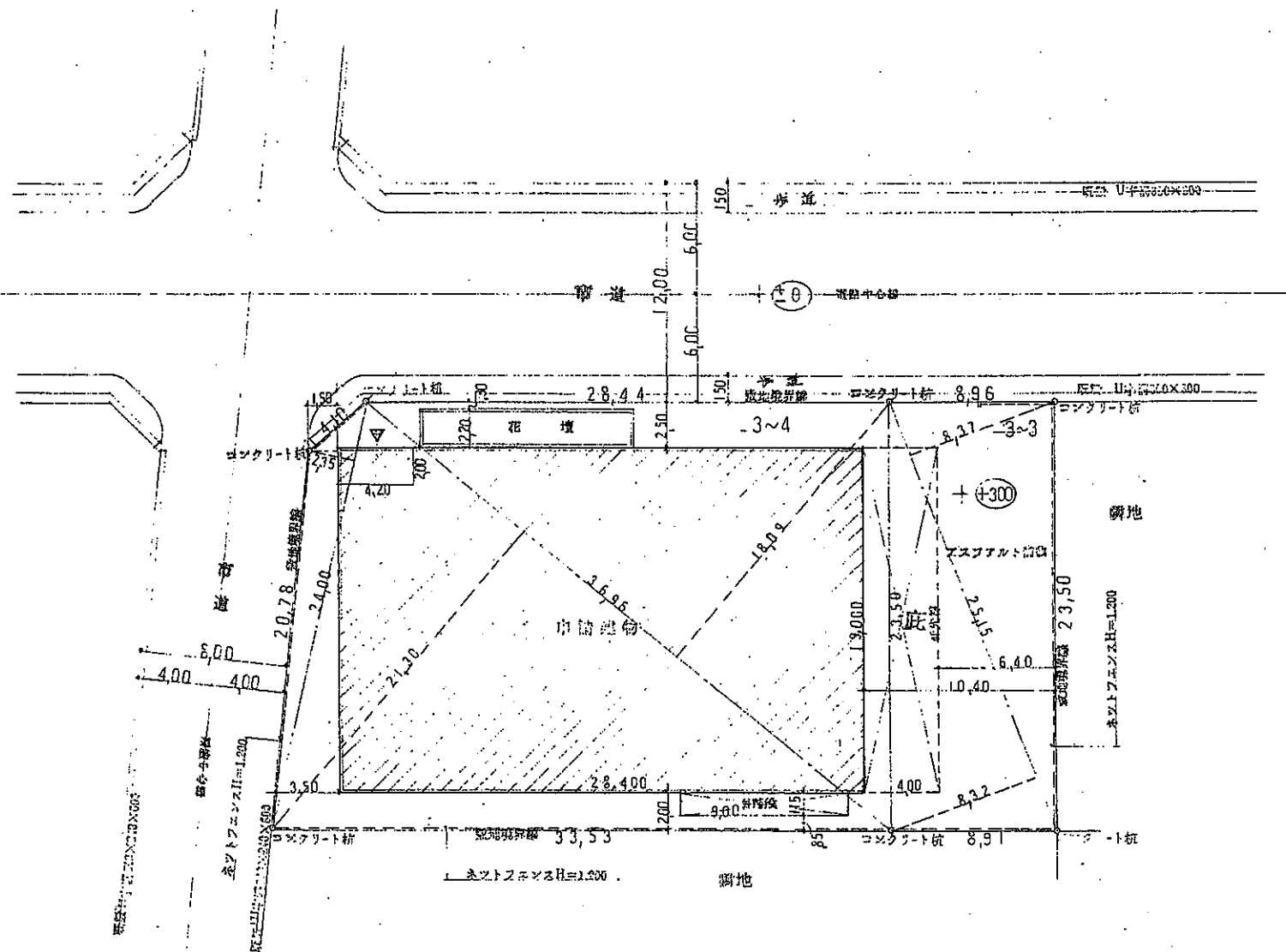


500m



附近案内図

車庫地 上尾市浅間台3丁目3-3・~4



— 求積表 —

地番 3~3	$(8,37+8,32) \times 25,15 / 2 = 209,876$
地番 3~4	$(21,30+18,03) \times 16,96 / 2 = 727,927$
	$24,00 \times 2,35 / 2 = 28,200$
	<u>756,127</u>
(3-3)+(3-4)	$209,876 + 756,127 = 966,00$

敷地面積 $966,00$ (29,2[㎡]2,1)

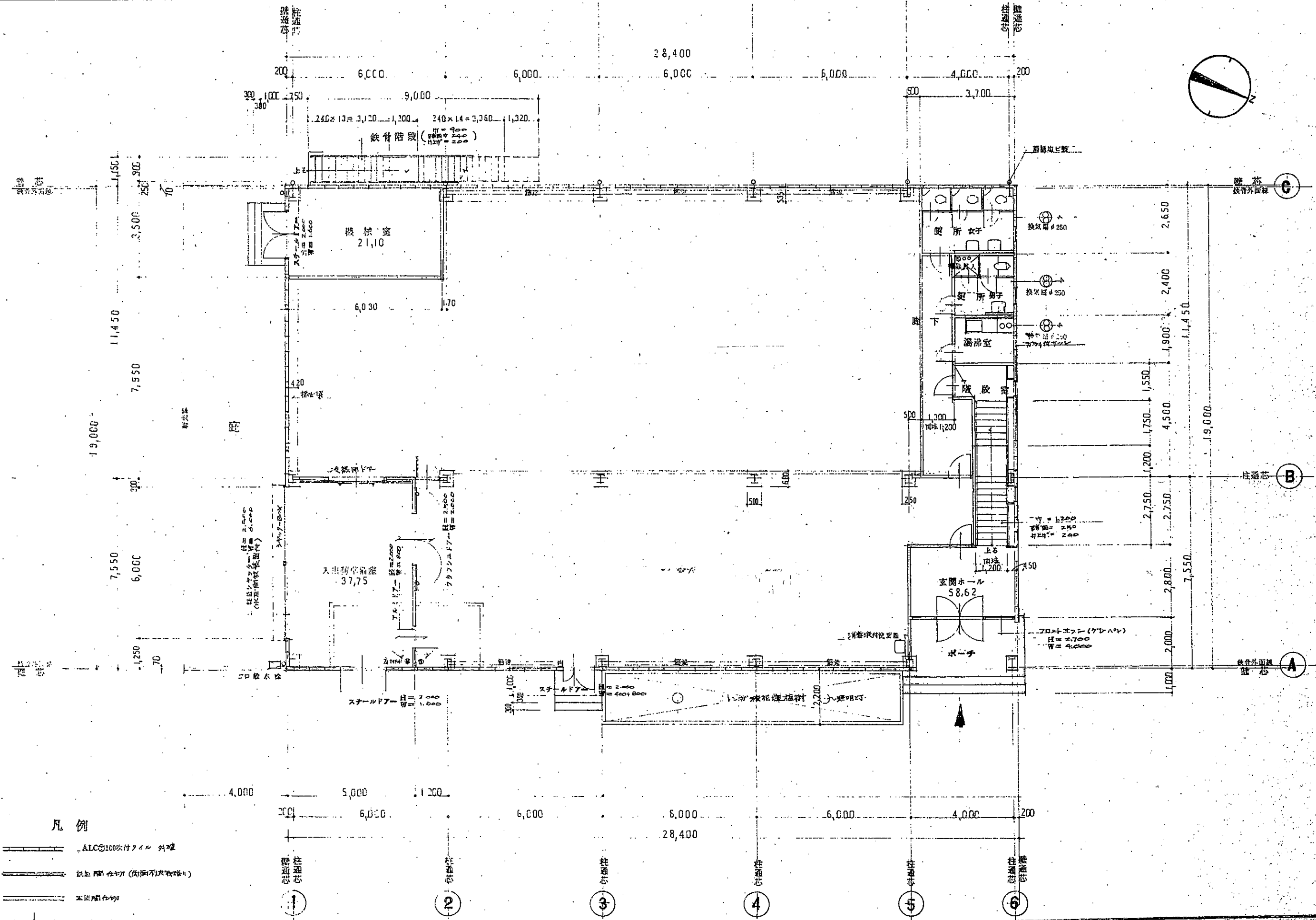
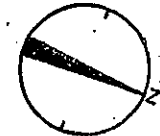
建築面積 $60,6,95 / 966,00 \times 100 = 62,83 \%$

容積率 $107,0,80 / 966,00 \times 100 = 110,84 \%$

用途地種 住居地域

配置図 S=1:250

工事名 御明治冷凍埼玉本社新築工事			
図面名	案配	内蔵	図
			才 - 2号図
			縮尺
			昭和 年 月 日
株式会社 関口士建興業1級建築士事務所			



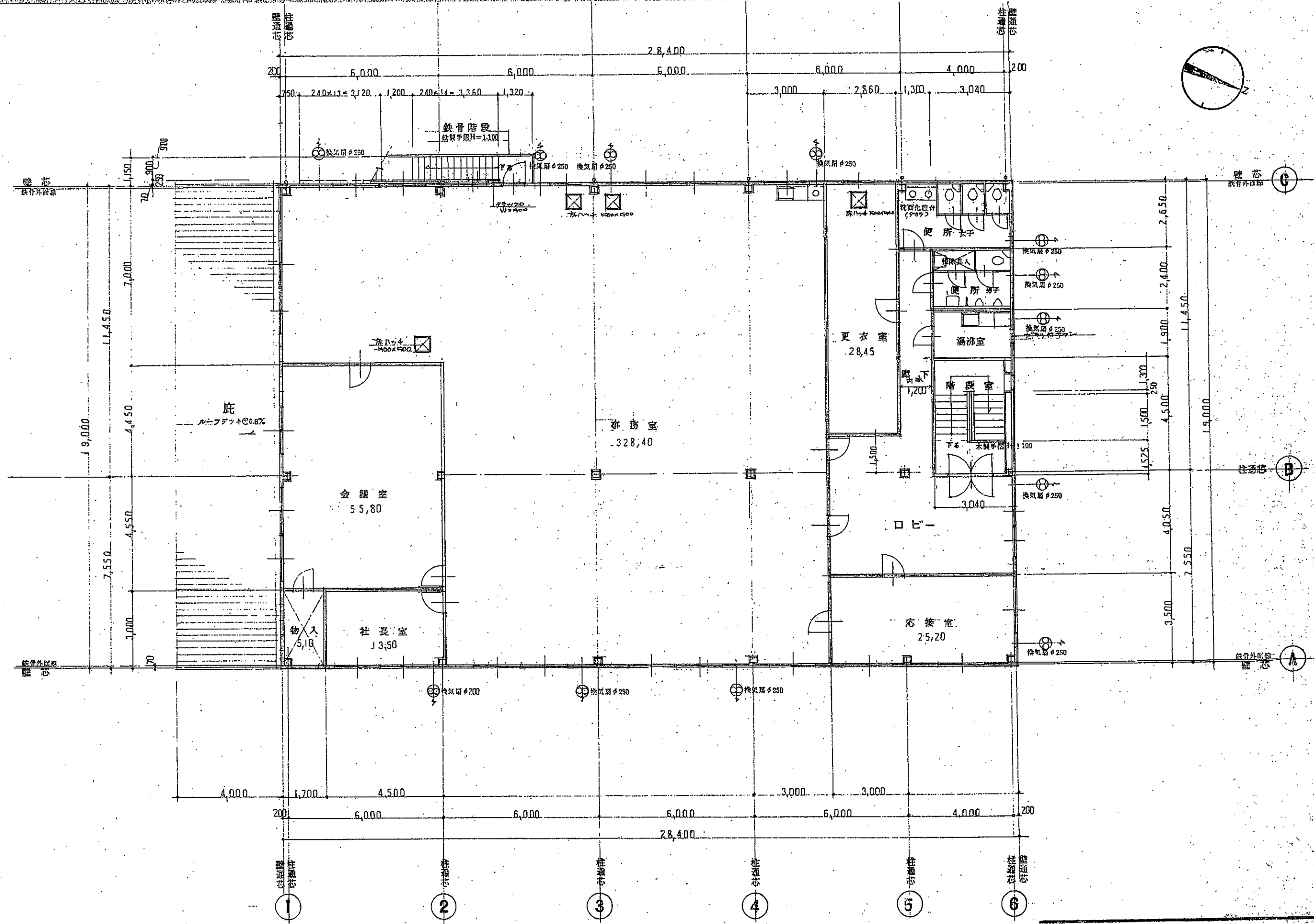
凡例

- ALC 2100吹付タイル 外壁
- 鉄骨柱 (鉄骨柱は断面図参照)
- 木造内装仕切り
- スチールドア (アルミドア)
- 鉄金シヤッター
- ALC用 アルミナツシ

1階平面図 S=1:100

床面積 531.20 (160^坪68)
 基面積 1,070.80 (323.90)

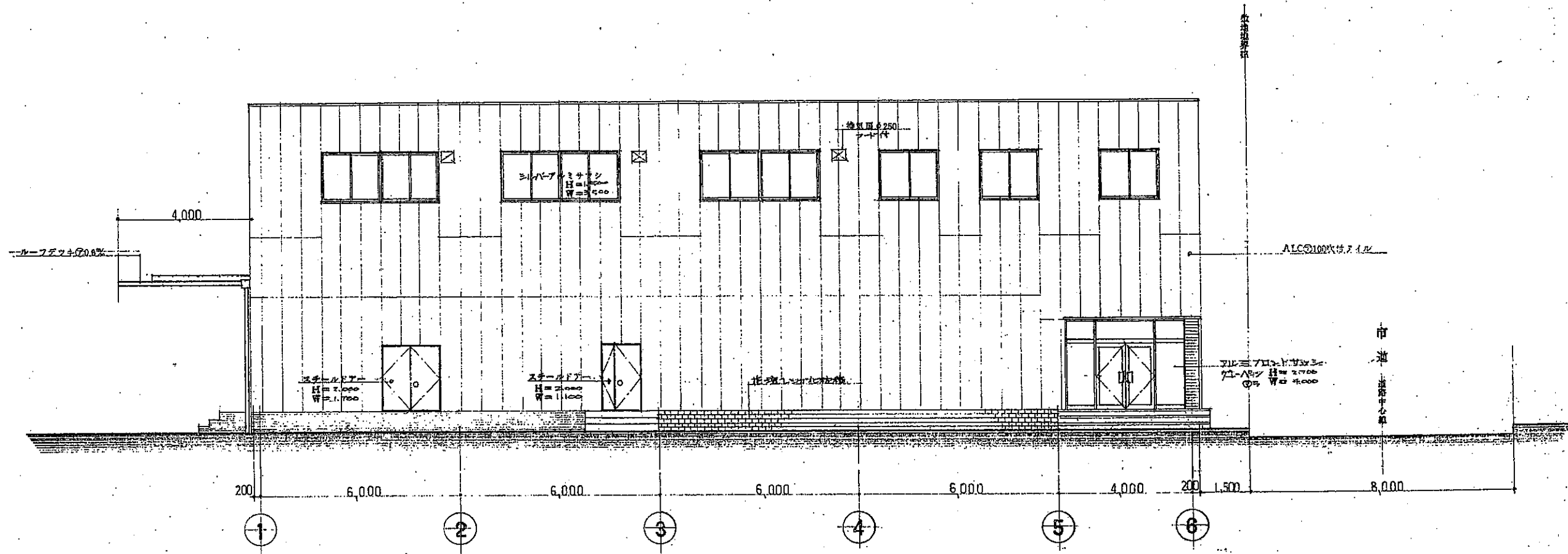
工事名 御明治冷凍埼玉本社新築工事	
図面名 1階平面図	才 一 3 号 図
縮尺	昭和 年 月 日
株式会社 関口十郎興業1級建築士事務所	



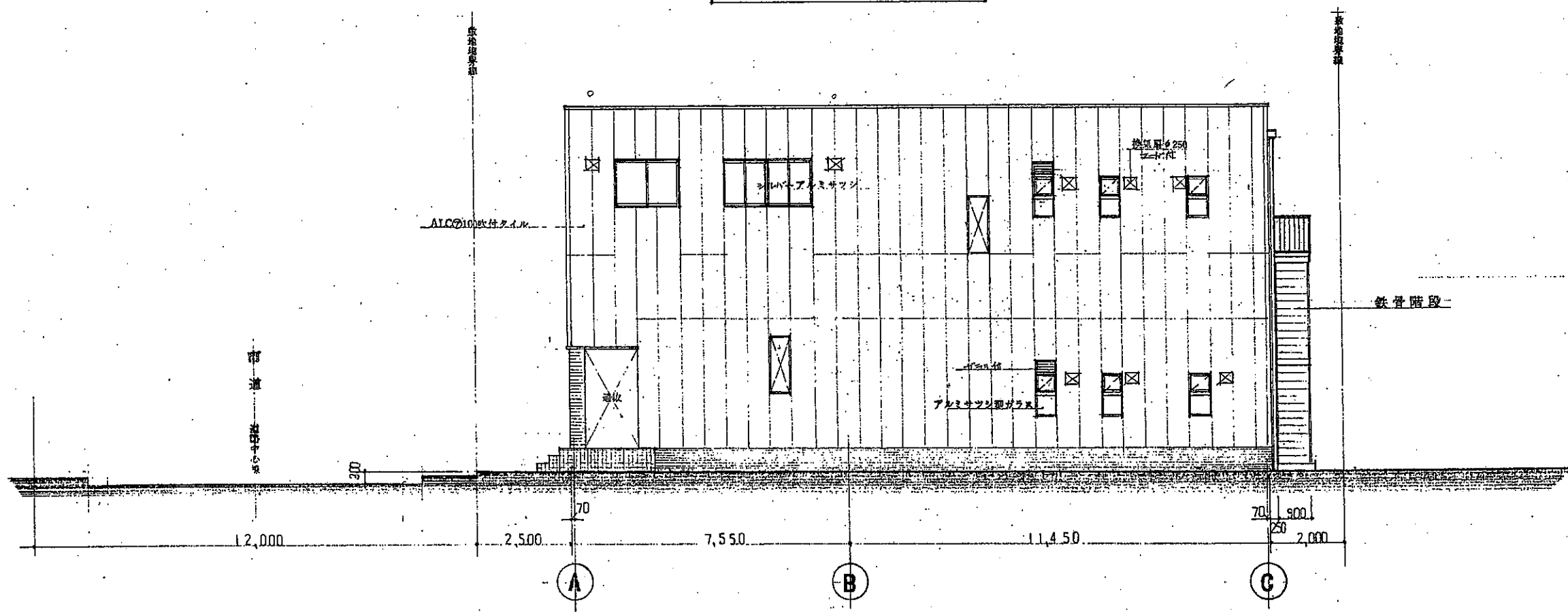
2階平面図 S=1:100

床面積 538.60 (163.22)

工事名		明治冷凍埼玉本社新築工事	
図面名		2階平面図	
縮尺		1/100	
昭和		年 月 日	
株式会社 関口 建築士事務所			

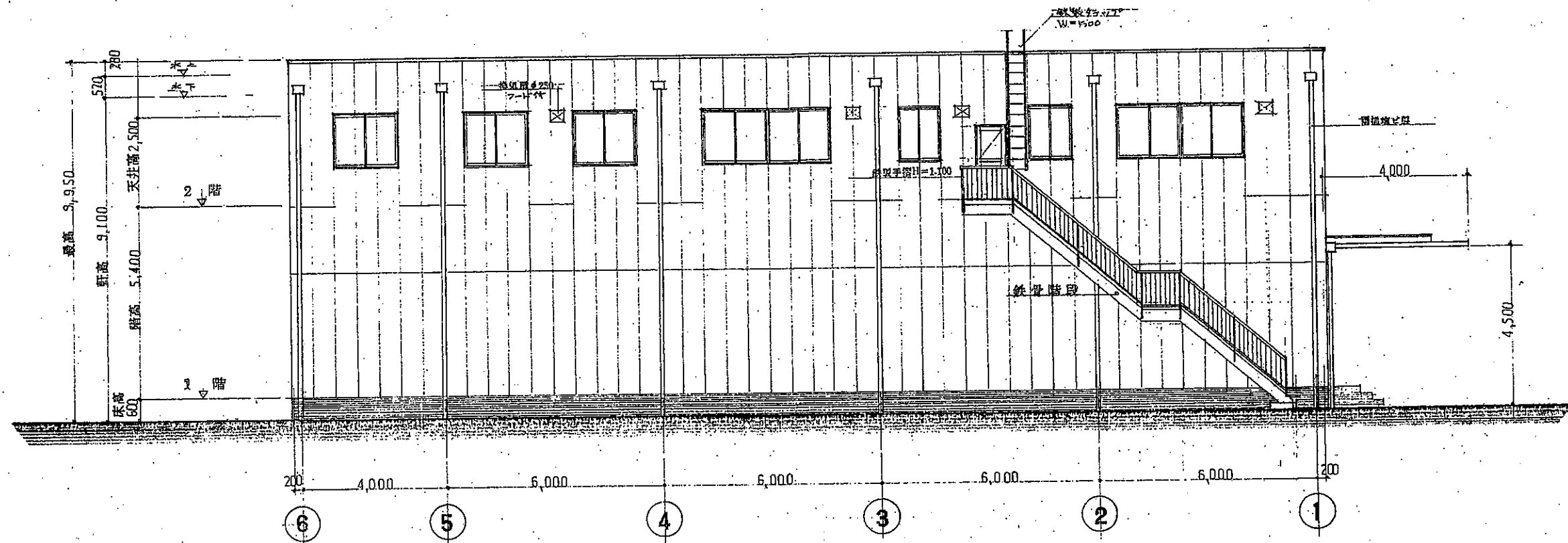


東側立面図

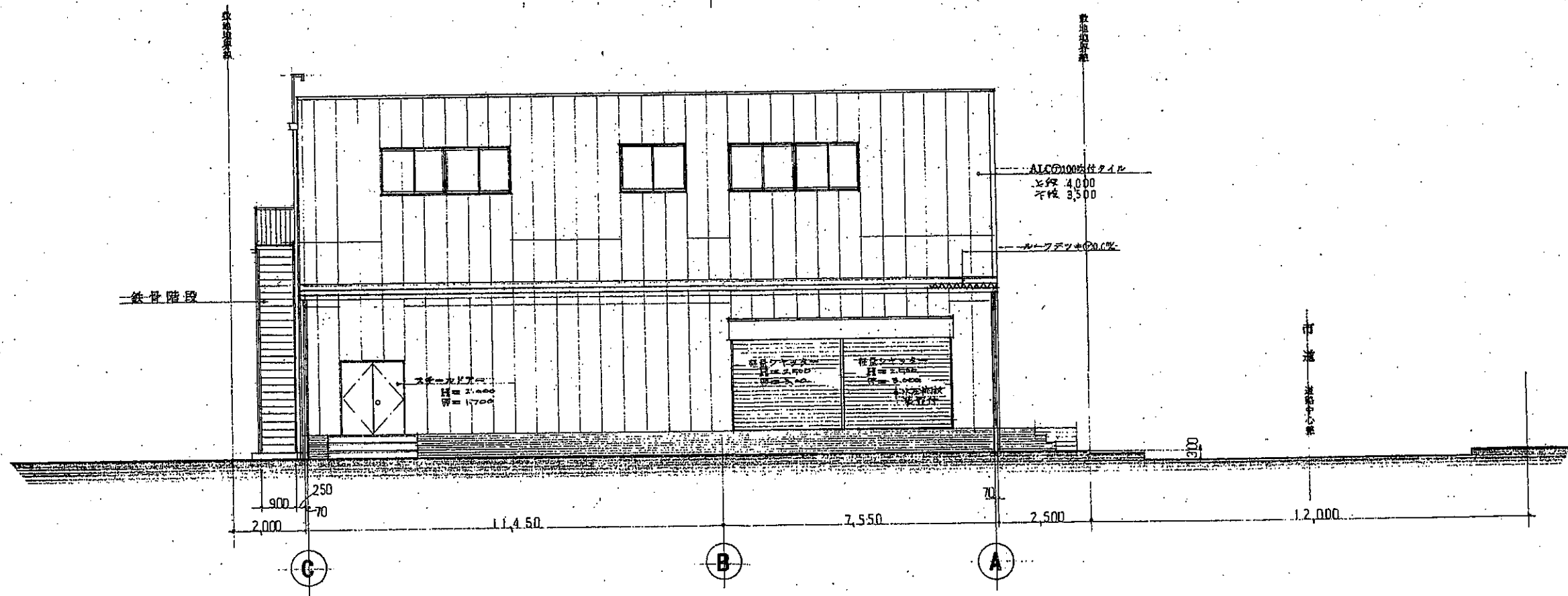


北側立面図

工事名	福岡冷凍埼玉本社新築工事		
図面名	立面図	号	5号図
縮尺	S=1:100		
昭和	年	月	日
株式会社 関口土建興業1級建築士事務所			

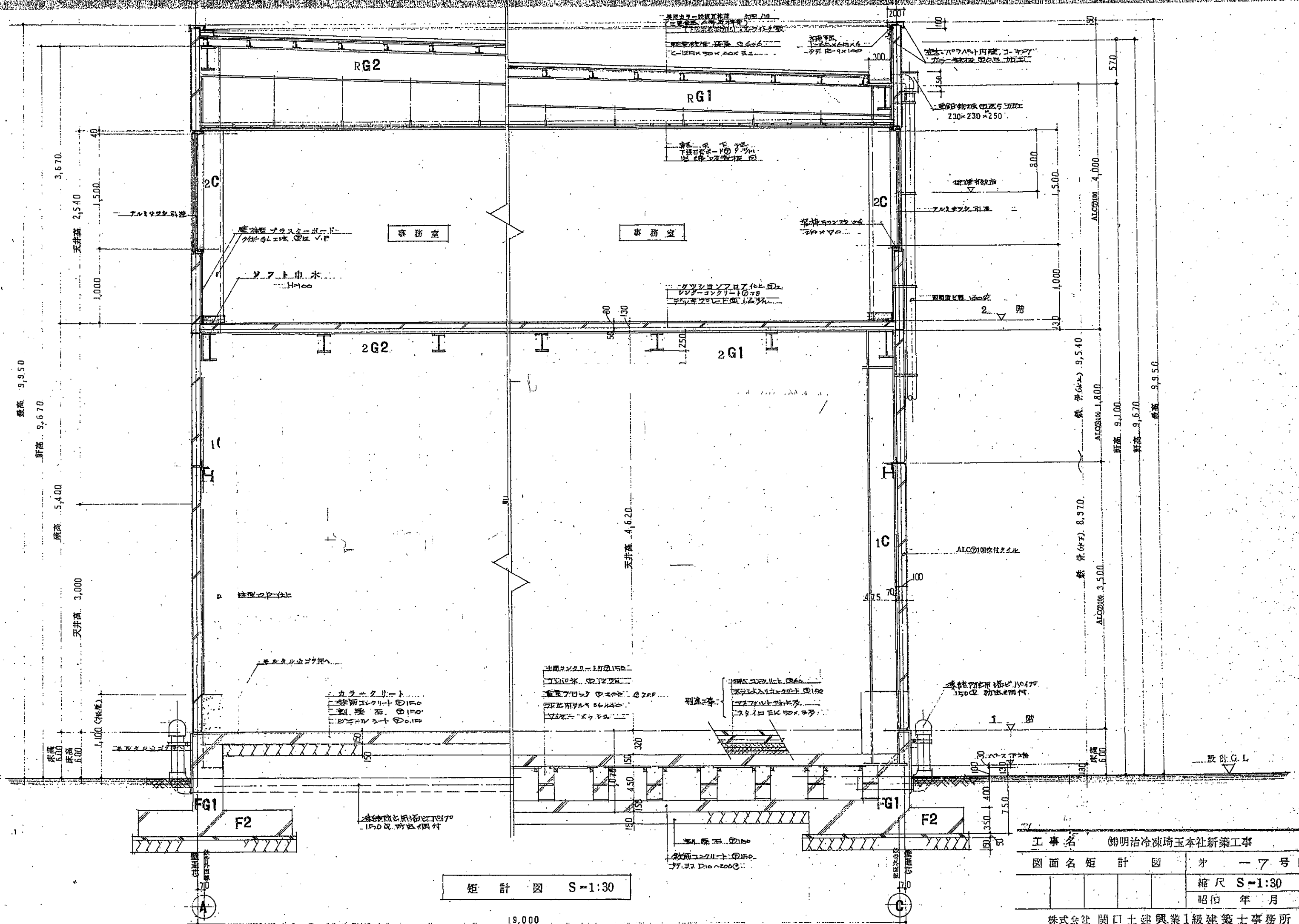


西側立面図



南側立面図

工事名		銚明治冷凍埼玉本社新築工事	
図面名		立面図	
縮尺		S=1:100	
昭和		年 月 日	
株式会社 四国土建興業1級建築士事務所			



矩計図 S=1:30

工事名	御明治冷凍埼玉本社新築工事		
図面名	矩計図	才	一七号図
		縮尺	S=1:30
		昭和	年 月 日
株式会社 関口士建興業1級建築士事務所			