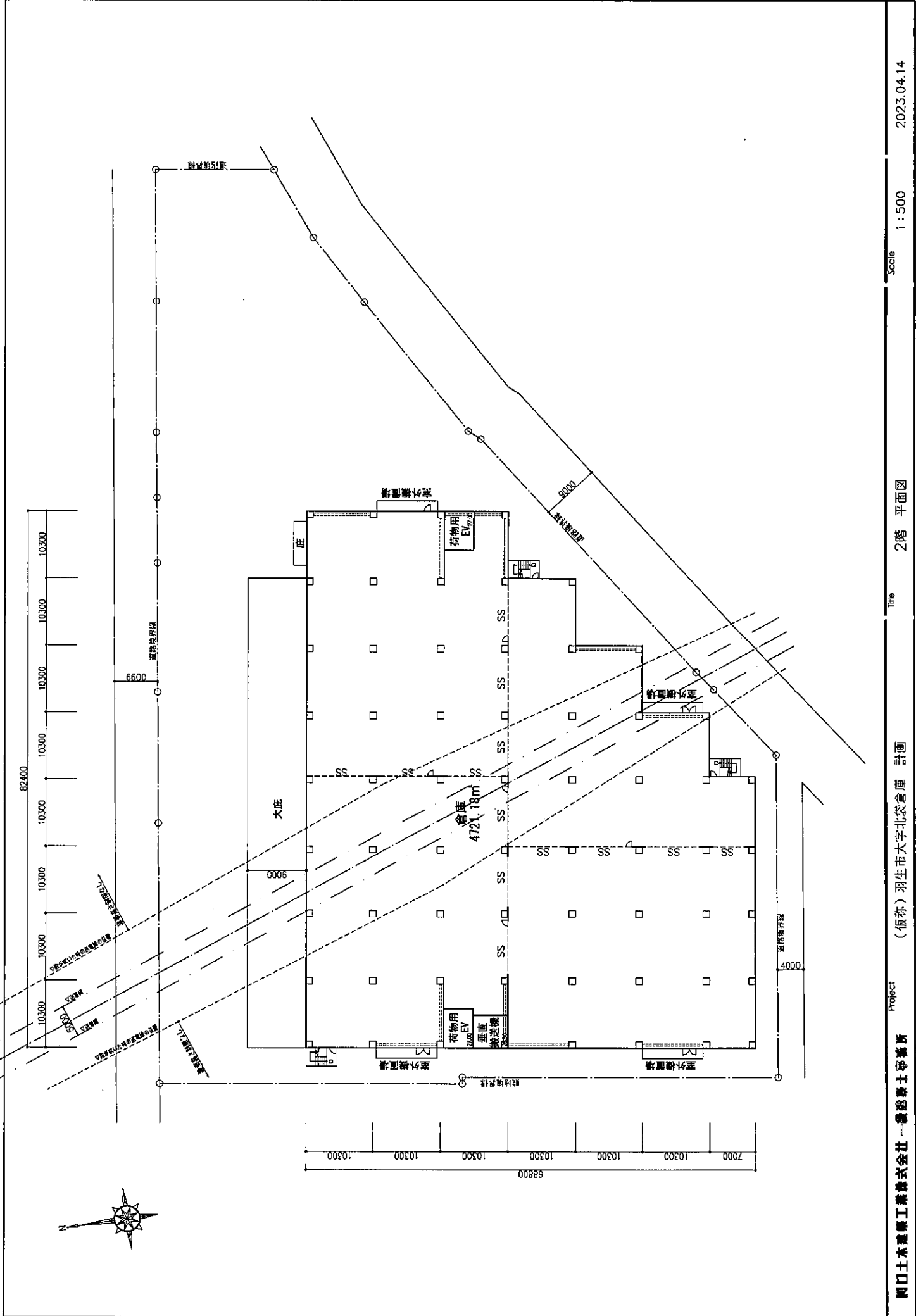


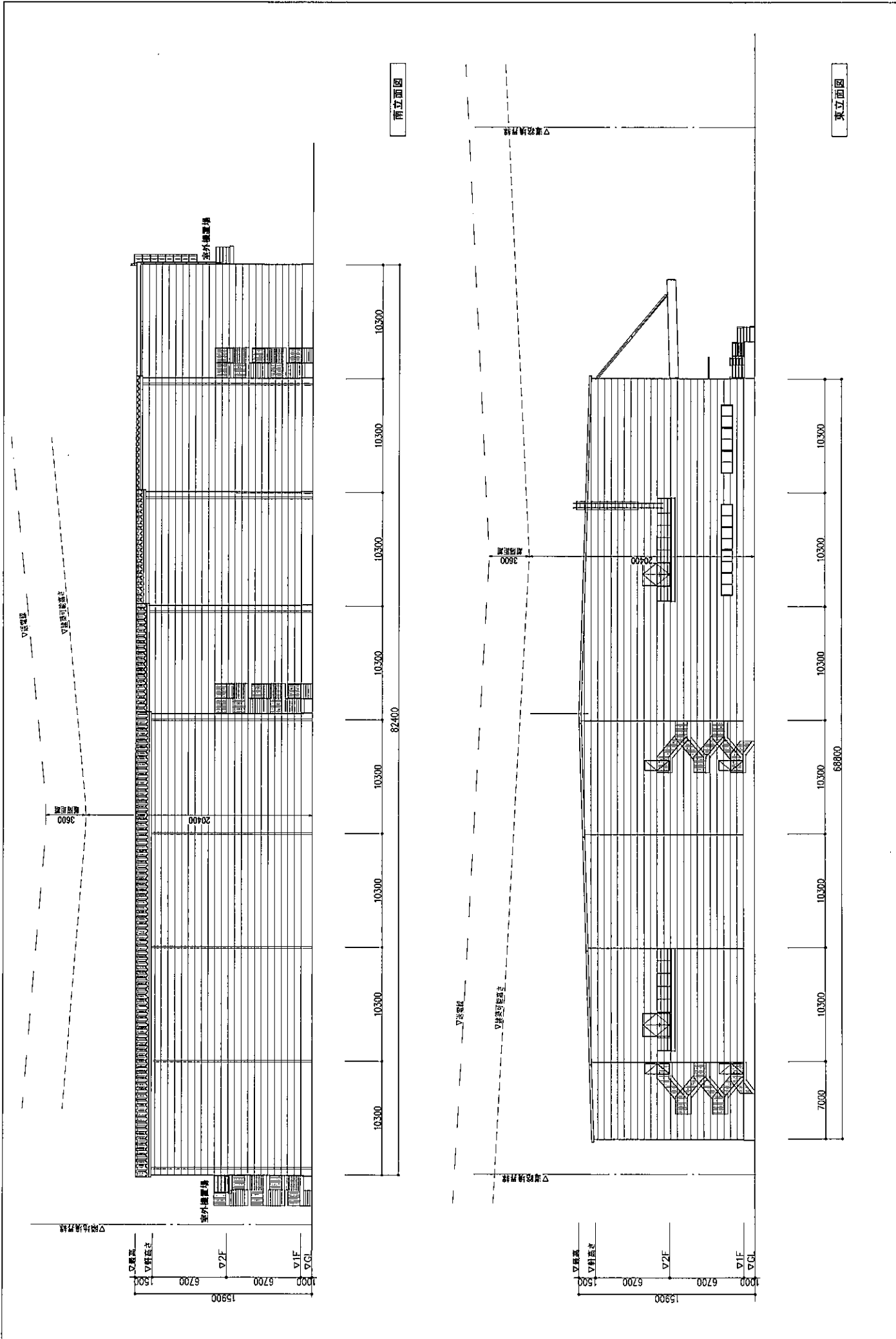
大庇 建築面積・基底面積 算入部分

物件名	(仮称) 羽生市大字北袋倉庫計画	220.83 ㎡	23.01 %
所在地	埼玉県羽生市大字北袋新野子(地籍番号)	5148.50 ㎡	53.78 %
敷地面積	9360.18 ㎡	9783.78 ㎡	102.20 %
用途地域	工業地域	9881.76 ㎡	102.30 %
容積率・建ぺい率	80%・200%		

階数	工業床面積		建築面積		EV床面積	EV
	1	2	計	計		
1	471.18	217.33	688.51	517.68	5400.00	4801.88
2	4503.85	217.33	4721.18	5048.04	5400.00	5000.00
合計	5275.03	434.66	5709.69	5565.72	10800.00	9801.88

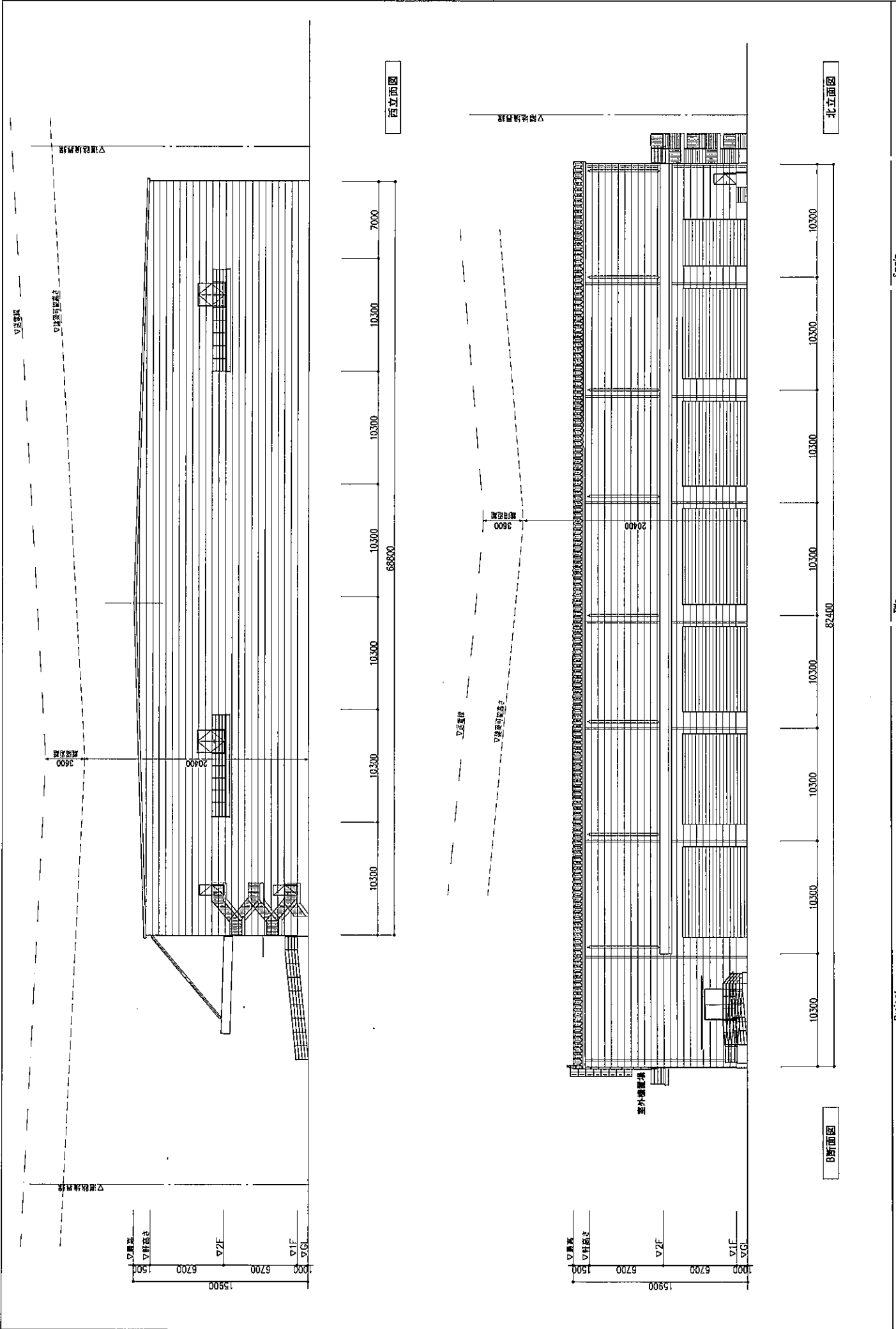
※1: ①の面積は荷物用を含むです。
 ※2: 合計数値は、小基数法を適用しております。(OAD求めによる概算数値と異なります。)
 ※3: 容積率等は区域図に不審入として算出しています。
 ※4: 計画の進捗状況により変更いたします。
 ※5: 面積は建築基準法に基づき算出しています。
 ※6: 開発行為に関する開発条件は図面に示してあります。

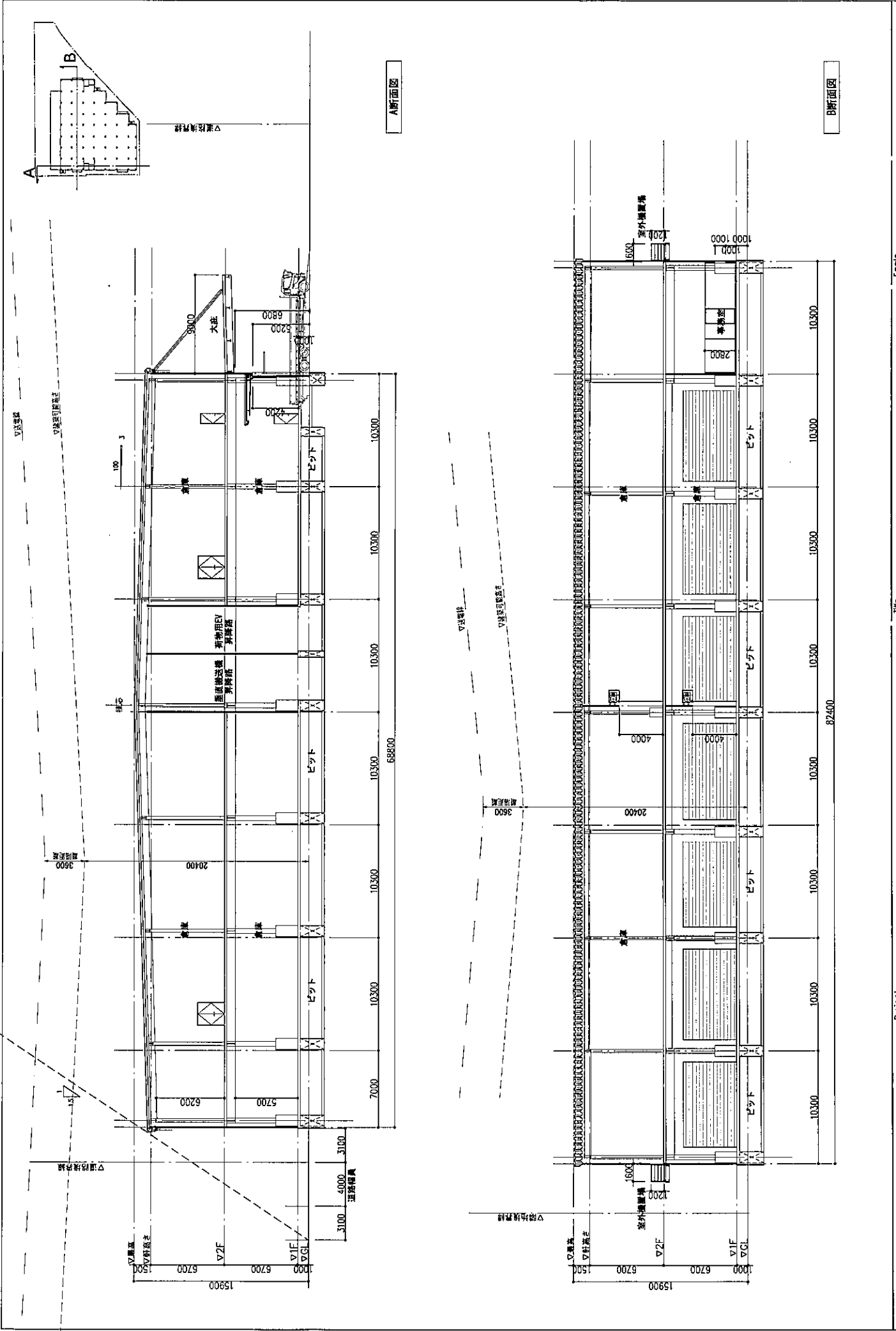


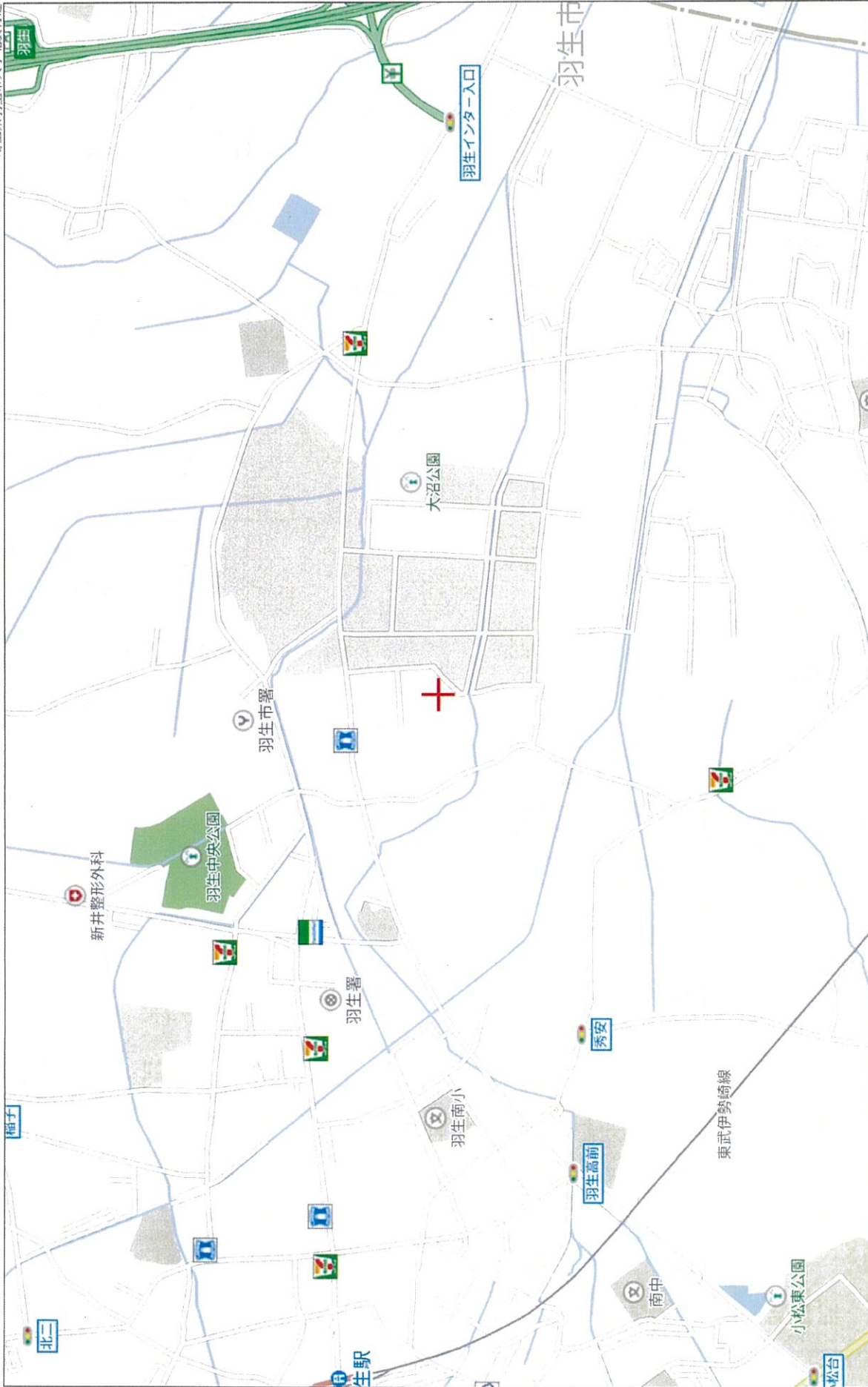


南立面图

東立面图







1.1km

